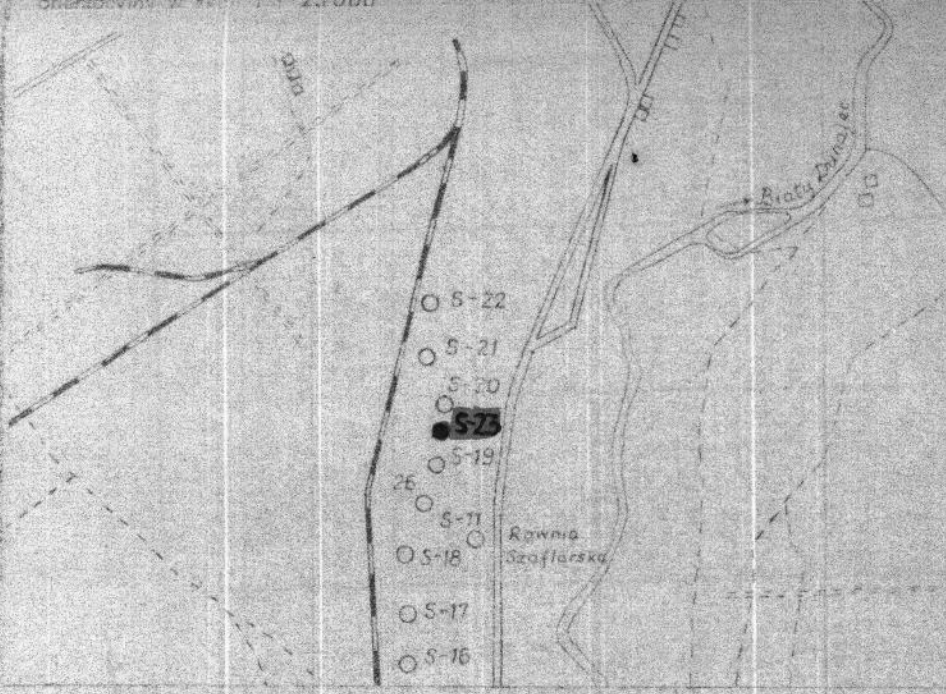


orientacja w skali 1:25 000



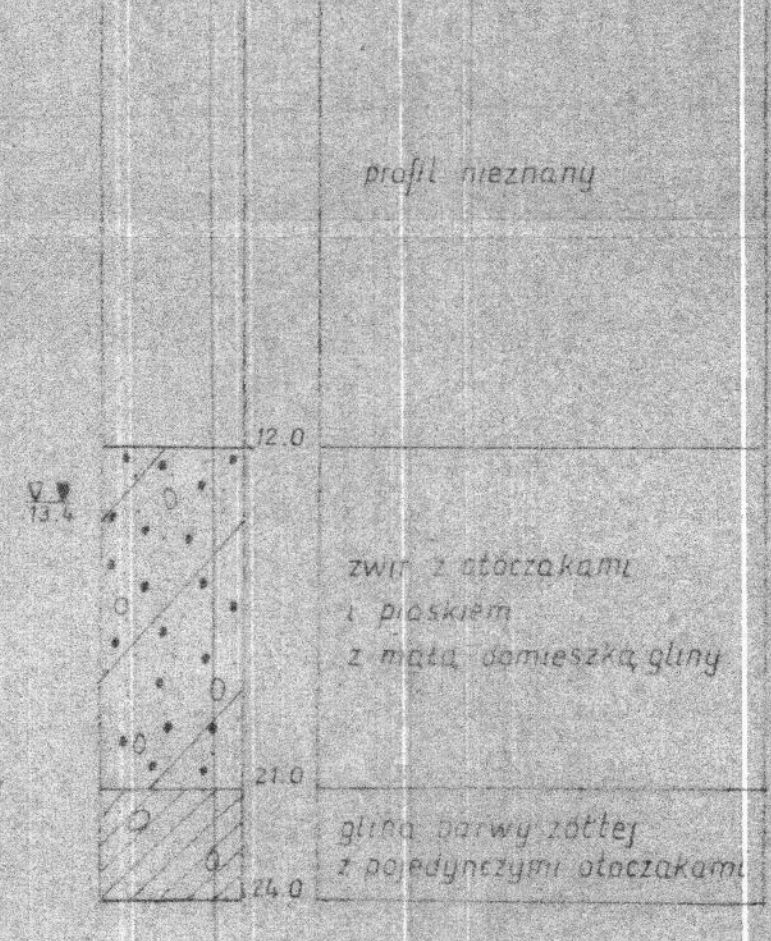
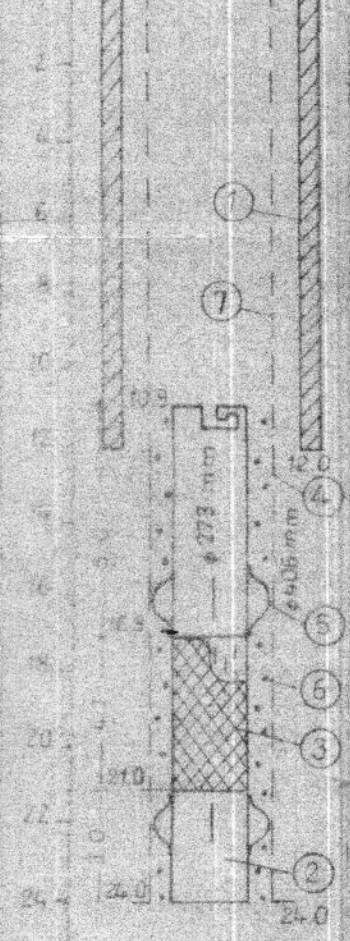
Gmina Nowy Targ
 Powiat Nowosądeckie
 Województwo nowosądeckie
 inwestor bezpośredni (użytkownik) ujęcia
 Rejonowe Przedsiębiorstwo Gospodarki Komunalnej

Współrzędne geograficzne: $\gamma =$
 Przednia wysokość dna: 616.0 m nad p.

Czas trwania robót wiertniczych od 15
 System i sposób wiercenia: mechaniczny
 Sposób pobierania próbek skal: z urobku
 Miejsce przechowywania próbek skal: PG

Wyniki badań i obliczeń hydrogeologicznych dla
 stwardniałego szkieletu konstrukcyjnego:
 $Q_1 = 22.2$ m³/h, $S_1 = 0.89$
 $Q_2 = 36.0$ m³/h, $S_2 = 1.90$
 $Q_3 = 50.0$ m³/h, $S_3 = 3.20$
 $k =$ współczynnik wydajności na podłożu
 $k = 0.000724$ m/sok wyznaczono na podstawie
 Q eksploatacyjnym ujęciu: $S = 4.8$

1	2	3	4	5	6	7	8	9	10
Skala 1:200	Opis i sposób wiercenia	Opis i sposób pobierania próbek skal	Opis i sposób pobierania próbek skal	Opis i sposób pobierania próbek skal	Opis i sposób pobierania próbek skal	Opis i sposób pobierania próbek skal	Opis i sposób pobierania próbek skal	Opis i sposób pobierania próbek skal	Opis i sposób pobierania próbek skal



CZWARTORZĘD

IV
 długość tyłka wiertnicza
 pod rurę ϕ 400 mm