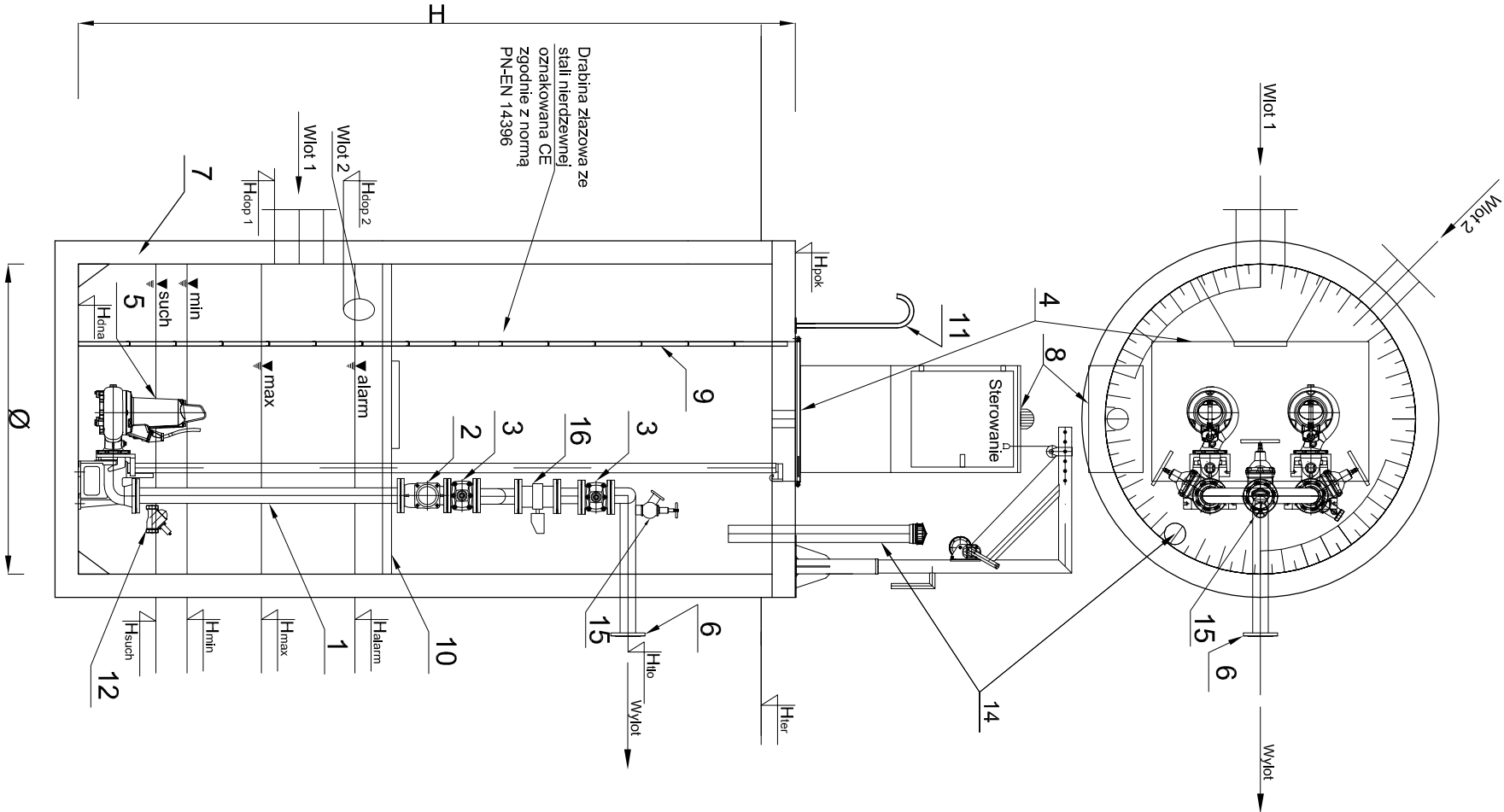


# KARTA INFORMACYJNA

## Osiedle Niwa Zachodnia, Nowy Targ - Pompownia PS7


PS / 2000-4,12 / N-80 / P2 = 2,9 kW x 2



	Nazwa elementu	szt.
1	Orurowanie DN80	2
2	Zawór zwrotny kulowy DN80	2
3	Zasława DN80	3
4	Przykrycie wiazowe 940x1400 stal 1.4301	1
5	Pompa Moc P2 = 2,9 kW	2
6	Kolnierz normowy DN80	1
7	Zbiornik Beton C35/45 fi2000 H=4,12m	1
8	Szafa sterownicza	1
9	Drabina ze stopniami antypoślizgowymi do dna stal 1.4307 CE	1
10	Pomost eksploatacyjny (Stal 1.4301 + krata TWS)	1
11	Poręcz złączowa na pokrywie (stal 1.4301)	2
12	Hydromechaniczny zawór płuczący	1
13		
14	Wentylacja KF/110/1000/KO/C	2
15	Instalacja płucząca	1
16	Przepływomierz FM300	1

	Oznaczenie	m n.p.m.
1	H <sub>ter</sub>	669,00
2	H <sub>pok</sub>	669,12
3	H <sub>to</sub>	667,34
4	H <sub>dop1</sub>	667,30
5	H <sub>dop2</sub>	667,30
6	H <sub>dop3</sub>	
7	H <sub>dop4</sub>	
8	H <sub>alarm</sub>	666,10
9	H <sub>max</sub>	665,80
10	H <sub>min</sub>	665,50
11	H <sub>such</sub>	665,40
12	H <sub>dna</sub>	665,00

- Uwagi:**
- Zbiornik przepompowni z elementów prefabrykowanych przystosowanych do zamontowania pomp zatapiałnych.
  - Elementy prefabrykowane studni z elementów betonowych i żelbetowych z betonu wibroprasowanego C35/45, wodoszczelnego (W8) o nasiąkliwości do 5%, mrozoodpornego F150 spełniającego wymagania obowiązujących przepisów prawa,
  - Zbiorniki powinny posiadać aprobatę techniczną IBDiM oraz ITB,
  - Połączenia kręgów za pomocą zaprawy wodoszczelnej,
  - Przejścia kanałów przez ścianki studni wykonać za pomocą fabrycznie wklejonych króćców połączeniowych w nawierconych w ścianie studni otworach lub przy użyciu uszczeltek.
  - Ze względu na duży ciężar własny pompownia stanowi zbiornik typu ciężkiego.
  - Montaż pompowni należy wykonać na uprzednio wzmocnionym dnie wykopu - warstwa 15 cm „chudego” betonu.
  - Zbiornik po zmontowaniu obsypać grubym piaskiem lub pospółką równomiernie na całym obwodzie zagęszczając grunt warstwami.
  - Wewnątrz przepompowni stosować stal 1.4301.

Biuro projektowe:	 <b>EKO-KOMPLEKS</b> <small>J. Kobryński, J. Kłodzki, R. S.</small>	95 - 030 Rzęzów, ul. Guczewska 14 tel./fax (42) 227 87 86, 227 88 78 e-mail: projekty@ekokompleks.com.pl www.ekokompleks.com.pl NIP 729-10-17-522 REGON 471121530
Inwestor:	Miejski Zakład Wodociągów i Kanalizacji w Nowym Targu Sp. z o.o. ul. Długa 21, 34 - 400 Nowy Targ	
Nazwa inwestycji:	Budowa sieci kanalizacji sanitarnej ciśnieniowo - grawitacyjnej na terenie Osiedla Niwa Zachodnia w Nowym Targu	
Lokalizacja inwestycji:	obrzeb Nowy Targ, nr 1902, 1924/10, 1924/22, 1924/5, 2045/3, 2045/2, 2045/1, 2046, 2056/1, 2065/5, 2065/6, 2056/2, 1910, 1908/1, 1907, 1905/2, 2088/5, 2088/4, 2088/3, 2100/1, 2126, 2108, 2009/2, 2009/1, 2008, 1992, 1991, 1989, 1988, 1987, 1939, 1964, 1286/1, 2133, 2123/1, 2138, 1172, 1217/3, 1220/3, 1220/4, 1220/2, 1230, 1157/2, 1157/1, 1144/10, 1144/7, 1144/9, 1144/6, 1144/5, 1144/4, 1144/3, 1142/2, 1141/2, 1141/3, 1141/4, 1903/1, 1901/3, 1924/9, 1924/20, 1924/25, 2043/1, 2043/2, 2043/3, 1924/4, 2057/1, 2063/6, 2063/2, 2063/3, 2064, 2067/1, 2067/2, 2065/2, 2063/4, 2066/3, 2066/2, 2066/1, 1909/1, 2068/4, 2096/3, 2082, 2081, 2096/4, 2102, 2080/1, 2080/2, 2101, 2131, 2105/1, 2106, 2109/5, 2109/4, 2110/4, 2107, 2109/2, 2110/2, 2111/3, 2111/2, 2079, 1960, 1961/3, 1963/3, 1963/2, 1962, 2013, 2012, 1961/1, 1961/2, 1959/1, 1958, 1232, 1231/2, 1231/3, 2142/2, 2124/4, 2129/1, 2132/2, 2132/3, 2132/1, 2134, 2099, 2136, 2135, 1226/3, 1226/1, 1170, 1225/2, 1225/1, 1223, 1169/2, 1169/1, 1168, 1183, 1177, 1217/4, 1220/5, 2141, 1171, 2142/1, 1156, 2143/4, 2143/3, 2148/2, 1148/7, 1148/6, 1148/5, 1149/5, 1148/4, 1142/4, Gmina Nowy Targ, Powiat Nowotarski, Województwo Małopolskie	
Funkcja:	Imię i nazwisko, numer uprawnień, specjalność:	Podpis:
Projektant:	<b>mgr inż. Małgorzata Ponikla</b> nr upr. I.O.D/3240/PWBS/17 spec. inst. w zakresie sieci, instalacji i urządzeń wodociągowych i kanalizacyjnych	
Sprawdzający:	<b>dr inż. Jerzy Przybiński</b> nr upr. 388/88/WL spec. inst. w zakresie sieci sanitarnych i ochrony środowiska	
Asystent projektanta:	<b>mgr inż. Anna Kasprzyk</b>	
Asystent projektanta:	<b>mgr inż. Mariusz Soviński</b>	
Asystent projektanta:	<b>inż. Magdalena Kotlińska</b>	
Asystent projektanta:	<b>inż. Daria Popławska</b>	
Rysunek:	<b>PRZEPOMPOWNIA ŚCIEKÓW PS7</b>	
Skala:	Data:	Rysunek:
schemat	12.2017	<b>PW 27</b>

Pompownia, jako całość powinna posiadać deklarację właściwości użytkowych zgodną z PN-EN 12050-1 oraz powinna posiadać oznaczenie CE.